

地下鉄琴似駅からユータイムまでの道順〔徒歩〕
(25分(1.7Km))

1、地下鉄「琴似駅」 下車 3番出口を出る



2、目の前に道路（琴似・栄町通）向かい側にイオンとツルハドラッグがある道路（琴似・栄町通）を渡らずに右に向かう（新川方面）



3、琴似・栄町通を直進する



4、650m（約8分）ほど直進すると、左手にイトーヨーカドー、JR 琴似駅が見える



5、JR 琴似駅線路下をくぐり再び直進



6、JR 琴似駅から 500m（約 6 分）ほど直進すると右手に ENEOS 給油所がある

ENEOS を通り過ぎ直進を続ける



7、ENEOS から 340m (約 4~5分) で右手にスーパー「フレッティ大丸」が見える



8、スーパー「フレッティ大丸」を超えた交差点「八軒6ー西1」(下手稲通りの交差点)の信号を渡って右に曲がる。



9、横断歩道を渡ってすぐ右に円山製麺の看板が見えるので、その方向へ進む。



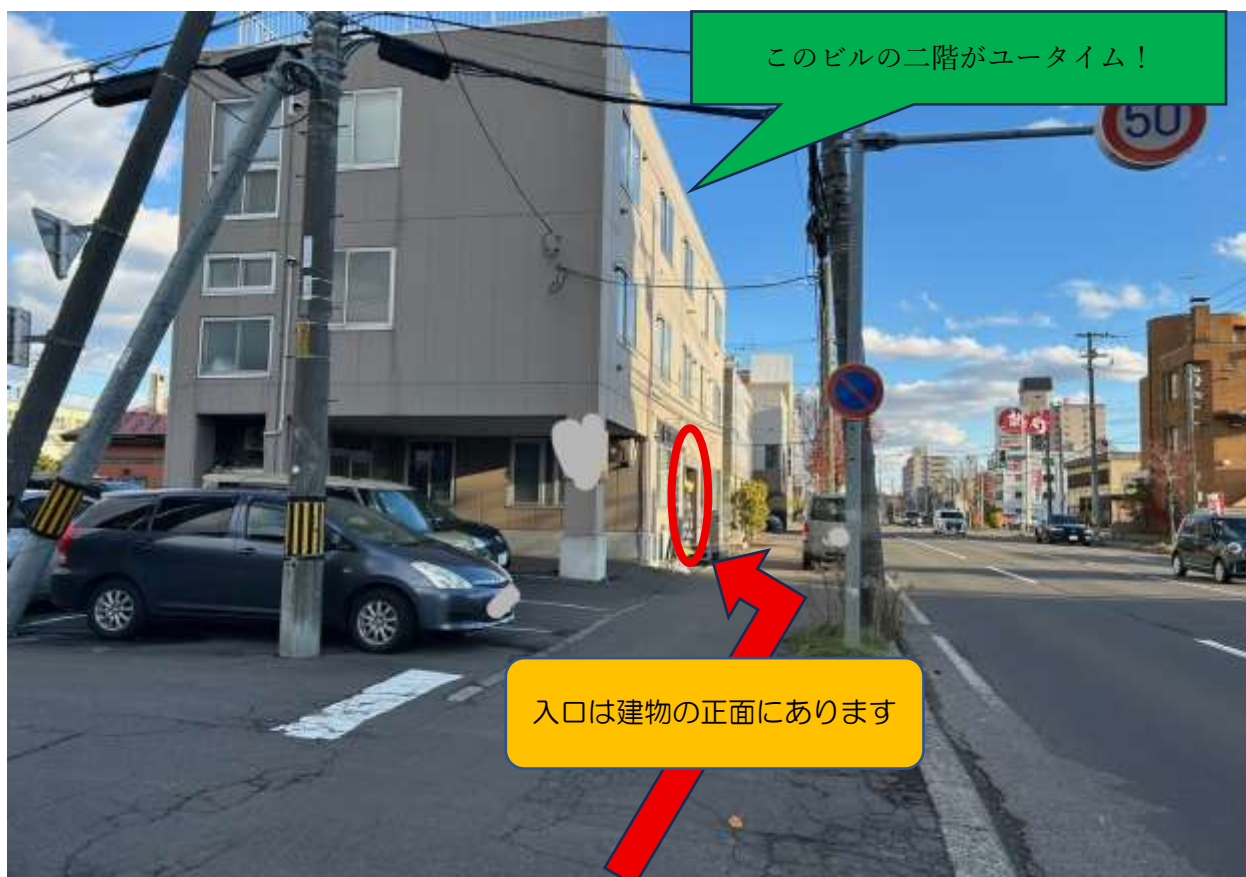
10、そのまま、まっすぐ進むとユータイムが見えてくる。



ここまで来ればもうすぐ。



11, 到着。このビル（イーグルホーム）の二階がユータイム



1 2、正面のドア①、奥のドア②を開けて玄関に入ります。

<※「イーグルホーム」と書かれた下のドアです>



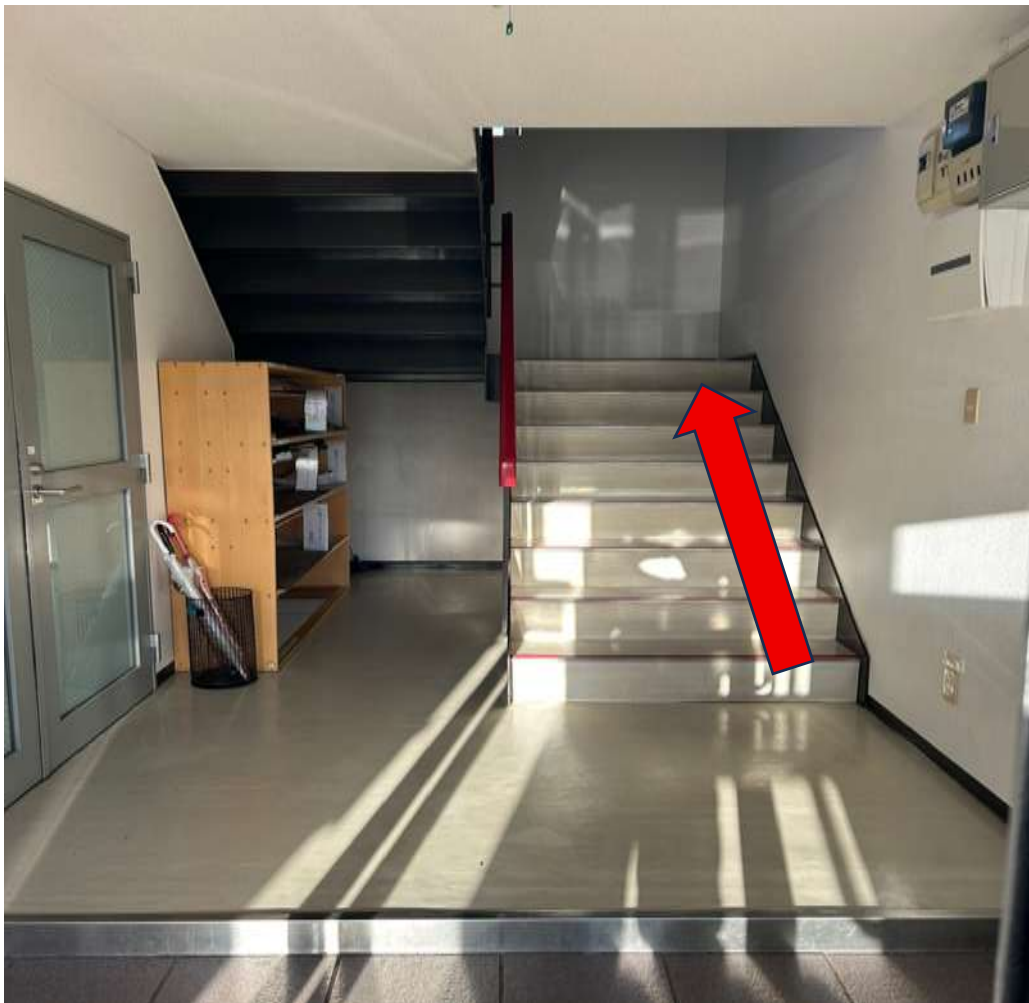
1 3、中に入ると左に靴を置く場所があります。

ユータイムの靴箱は上から二段目なので、靴を脱いで入れ、スリッパにはきかえます。





14, スリッパを履いたら階段を上がり二階に向かいます。



15、二階に上がり、右に曲がります。



16、そこにユータムのドアがあります！

