

JR 琴似駅からユータイムまでの道順〔徒歩〕
(13分 (1.1Km))

1、JR「琴似駅」下車 東口を出る



JR 琴似駅改札出たところ



JR 琴似駅東出口

2、東口出口から線路に沿ってまっすぐ歩き琴似・栄町通まで出る



3、道路（琴似・栄町通）に出たら、線路下を左に向かい（新琴似方面）、JR 琴似駅線路下ガードをくぐり、直進する



4、JR 琴似駅線路下ガードを出たら横断歩道を渡り琴似・栄町通の反対側に出て、琴似・栄町通に沿って直進する（新川方面）



5、JR 琴似駅から 500m (約 6分) ほど直進すると右手に ENEOS 給油所がある
ENEOS を通り過ぎ直進を続ける



6、ENEOS から 340m (約 4~5分) で右手にスーパー「フレッティ大丸」が見える



7、スーパー「フレッティ大丸」を超えた交差点「八軒 6-西 1」(下手稲通りの交差点)
の横断歩道を渡って



8、横断歩道を渡ってすぐ右に円山製麺の看板が見えるので、その方向へ進む。



9、そのまま、まっすぐ進むとユータイムが見えてくる。



ここまで来ればもうすぐ。



10、到着。このビル（イーグルホーム）の二階がユータイム



1 1、正面のドア①、奥のドア②を開けて玄関に入ります。
<※奥側の「イーグルホーム」と書かれた下のドアです>

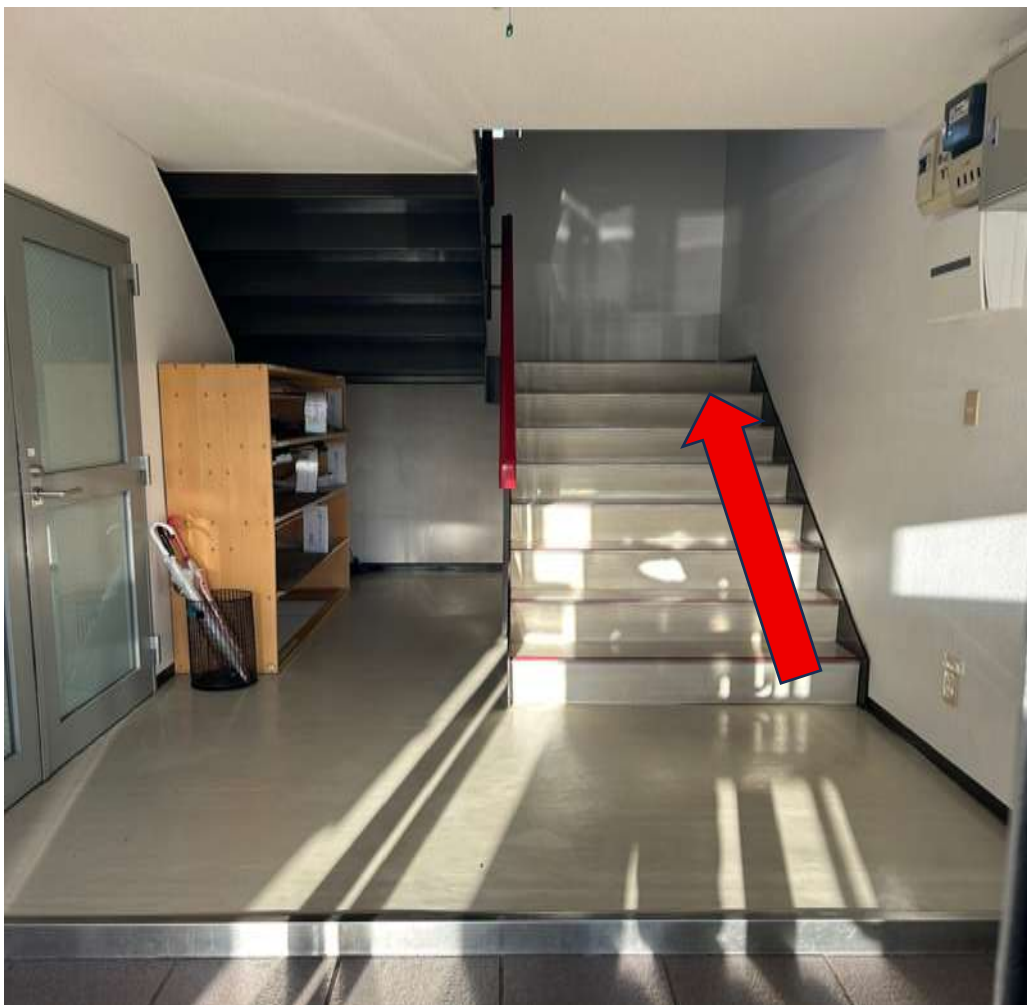


1 2、中に入ると左に靴を置く場所があります。
ユータイムの靴箱は上から二段目なので、靴を脱いで入れ、スリッパにはきかえます。





13, スリッパを履いたら階段を上がり、二階に向かいます。



14, 二階に上がり、右に曲がります。



15, そこにユータイムのドアがあります！

